

ZVR系列

止回阀



通用

特点

- ◇ 在抓取工件过程中，避免因吸盘未吸附到工件或吸附工件后突然脱落对整个真空系统的影响
- ◇ 在上述情况中，真空吸盘是被隔绝在真空系统之外的，整个真空系统中的真空度及流量不会损失，适用于在一个真空系统中，可重复抓取不同尺寸大小的工件



真空附件

型号规格

ZVR 05 - G1M

① ② ③

① 产品系列	② 溢流口直径	③ 吸盘侧连接规格	
ZVR	04 - ϕ 0.4mm	M5M - M5 \times 0.8外螺纹	M5F - M5 \times 0.8内螺纹
	05 - ϕ 0.5mm	G1M - G1/8外螺纹	G1F - G1/8内螺纹
	06 - ϕ 0.6mm	G2M - G1/4外螺纹	G2F - G1/4内螺纹
	10 - ϕ 1.0mm	G3M - G3/8外螺纹	G3F - G3/8内螺纹
	12 - ϕ 1.2mm	G4M - G1/2外螺纹	G4F - G1/2内螺纹

ZFS

ZFA

ZFE

ZFD

ZFB

ZFL

ZFP

ZVAB

ZVAC

ZVAA

ZVEA

ZVR

ZVRM

ZVCM

ZVD

ZVS

ZVT

ZPDT

ZPDE

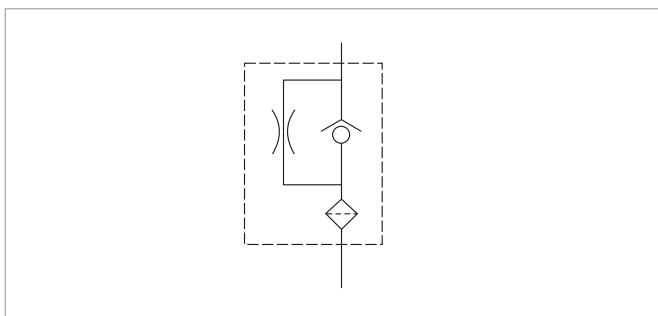
ZPMR

ZSA

选型规格

型号/连接规格 M - 外螺纹	F - 内螺纹
ZVR04-M5M	ZVR04-M5F
ZVR05-G1M	ZVR05-G1F
ZVR06-G2M	ZVR06-G2F
ZVR10-G3M	ZVR10-G3F
ZVR12-G4M	ZVR12-G4F

原理图



ZVR系列

止回阀

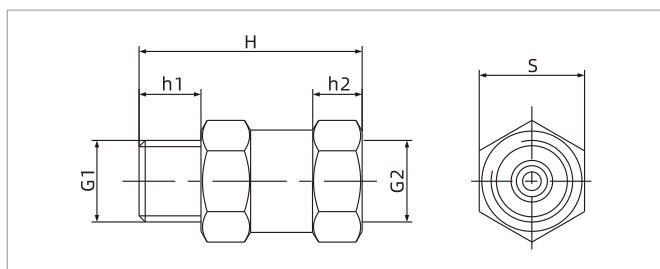


通用

性能参数

型号	最小闭合流量NL/min (-30kPa)	最小闭合流量NL/min (-60kPa)	最大吹气流量 NL/min	单重 g
ZVR04-M5□	1.2	1.3	80	2
ZVR05-G1□	2.3	2.5	310	8.3
ZVR06-G2□	2.9	3.4	340	15.6
ZVR10-G3□	7.3	8	590	28.6
ZVR12-G4□	8.1	9	790	46

尺寸规格 (mm)



ZVR

型号/尺寸	H	G1	h1	G2	h2	S
ZVR04-M5□	20	M5×0.8	4.5	M5×0.8	5	8
ZVR05-G1□	28	G1/8	8	G1/8	6	14
ZVR06-G2□	36	G1/4	10	G1/4	8	17
ZVR10-G3□	39	G3/8	10	G3/8	8	22
ZVR12-G4□	41	G1/2	12	G1/2	9	27